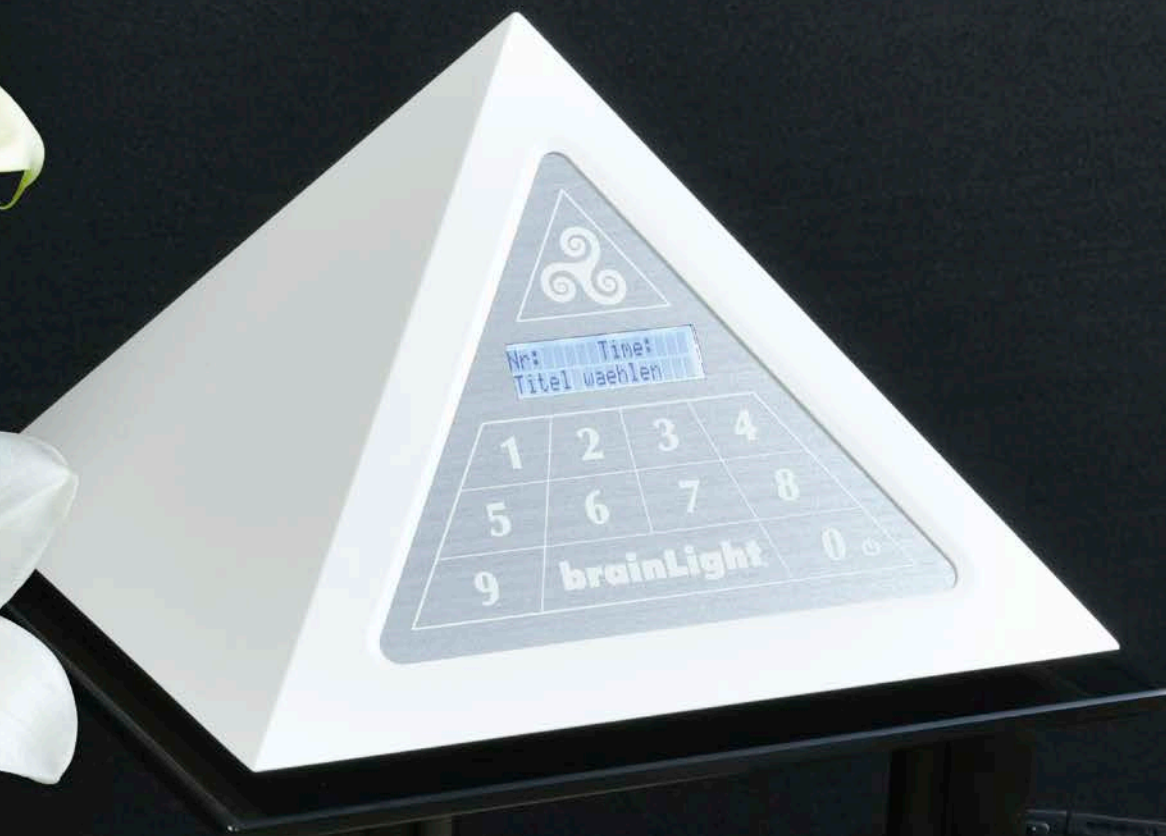


brainLight®

LIFE IN BALANCE



*Be in balance
... and feel the difference.*

Entspannung auf Knopfdruck: Die b



Seit 1988 ist es unser Bestreben, mit unseren Produkten Menschen auf ihrer Suche nach einem glücklichen und harmonischen Leben zu unterstützen. Wir sind davon überzeugt, dass eine Welt, in der jeder sein inneres Potential und seine (mit)menschlichen Stärken bewusst und stetig entfalten kann, ein besserer Lebensraum für alle ist. Unser tiefer Wunsch ist es, dass sich der verantwortungsvolle Umgang mit der eigenen Persönlichkeit, zu dem unsere Produkte beitragen sollen, auf gesamtgesellschaftlicher Ebene etabliert. Ein zugegebenermaßen hohes und langfristiges Ziel, für das wir gerne täglich erneut unser Bestes geben: in der Weiterentwicklung unserer Technologie und Produktpalette, im Umgang mit unseren Kunden, im internen Miteinander und in der Arbeit an unserer eigenen inneren Balance innerhalb und außerhalb des **brainLight**-Teams.

ENTSPANNUNG AUF KNOPFDRUCK

Mit dem **brainLight**-Tiefenentspannungssystem wurde eine technologische Lösung umgesetzt, die verschiedene Entspannungstechniken miteinander kombiniert und unterstützt. Es handelt sich um ein audio-visuelles System, das mit Licht- und Tonimpulsen, die über Kopfhörer und Visualisierungsbrille übermittelt werden, schnell und zuverlässig vom angespannten Zustand in einen Entspannungszustand führt. Bei einem **brainLight**-Komplettsystem wird dies auf wohlthuende Weise ergänzt durch die Shiatsu-Massage und Wärmefunktion eines Massagesessels.

EINFACH ZU BEDIENEN

Die Bedienung der **brainLight**-Systeme ist ganz einfach: Machen Sie es sich bequem, wählen Sie ein

Programm und setzen Sie Visualisierungsbrille und Kopfhörer auf. Auch Ungeübte können so schnell vom Alltag abschalten und sich regenerieren. **brainLight**-Anwendungen sind eine wirksame Methode, um zum inneren Gleichgewicht zu finden und an den Ecken und Kanten der eigenen Persönlichkeit zu feilen.

EIN EINZIGARTIGES ERLEBNIS

Sie erleben in einer **brainLight**-Anwendung eine einzigartige Form der körperlichen und mentalen Entspannung. Innerhalb weniger Minuten fühlen Sie sich ruhig und tief entspannt. Der Atem verlangsamt sich und wird gleichmäßiger. Zu den Lichteffekten der Visualisierungsbrille hören Sie schöne, entspannende Musik mit oder ohne Sprachbegleitung. Durch eine sinnliche Sinfonie aus Licht, Ton und Sprache werden Sie in eine ungeahnte neue Welt entführt. Ihr Geist

scheint zu schweben und Sie erleben sich auf eine intensive, völlig neue Art und Weise. Aufregende Farben und Formen oder Muster entstehen vor Ihrem inneren Auge. Um sich vorstellen zu können, wie die Reize auf Augen und Ohren wirken, denken Sie an die Magie flackernden Feuers, das Wechselspiel von Licht und Schatten bei der Fahrt durch eine Baumallee oder das Glitzern der Sonne auf den Meereswellen.

FUNKTIONSWEISE DER AUDIO-VISUELLEN TECHNOLOGIE

Mittels eines kleinen, hochentwickelten Computers – dem Herz des **brainLight**-Systems – werden optische und akustische Signale produziert und per Visualisie-

rungsbrille und Kopfhörer übertragen. Das Gehirn passt sich diesen Frequenzen spontan an und produziert dann auf natürliche Weise eigene Frequenzen, die den vorgegebenen Impulsen entsprechen.

brainLight-Anwender werden so je nach Programmwahl in ganz unterschiedliche Zustände geführt, sei es z. B. Meditation, Entspannung oder geistige Klarheit.

Diesem Phänomen gab der US-Amerikaner Robert Monroe in den 1960er Jahren einen Namen. Seine Theorie der sogenannten Frequenzfolgereaktion (FFR) besagt sehr vereinfacht, dass das menschliche Gehirn einem länger anhaltenden akustischen oder optischen Reiz folgt und schließlich in dem elektrischen Wellenmuster eben dieser Frequenz zu schwingen beginnt.



Nutzen Sie die audio-visuelle **brainLight**-Technologie zum Einsatz für einen bestimmten Lebensbereich: Zur Meditation, zur Entspannung, zum Sprachenlernen, zum Erreichen des Wohlfühlgewichts, zur Steigerung der Leistungsfähigkeit oder zum Motivations- und Mentaltraining. Mit dem entsprechenden Zubehör können Sie **brainLight**-Anwendungen auch zu zweit, mit Ihrem Partner oder Ihren Kindern, genießen. Dank des modularen Aufbaus können Sie Ihren **brainLight-Synchro PRO** jederzeit individuell um weitere Programmblöcke erweitern, während der **brainLight-Synchro PRO one** immer nur einen Programmblock enthalten kann. Mit beiden Synchro PRO-Modellen können Sie außerdem eigene Musiktitel über externe Klangquellen (Mobiltelefon, CD-/MP3-Player) mit 50 Fest- und Festfrequenzprogrammen kombinieren.

Eine *sinnliche Sinfonie* aus Licht, Ton und Sp



DIE GRUNDAUSSTATTUNG

Im **brainLight-Synchro PRO** sind 41 audio-visuelle Basic-Programme enthalten: Das **brainLight**-Einführungsprogramm und vierzig 10- bis 30-Minuten-Programme.

EINE BEGEISTERTE ANWENDERIN:

„Wenn ich **brainLight** anwende, kann ich mich sehr gut entspannen, man fühlt sich erholter und viel fitter, sowohl geistig aber auch körperlich. Seither habe ich fast nur die Note 1 geschrieben, obwohl ich schon sehr lange aus der Schule bin und das Lernen nicht mehr gewohnt war. Nach den **brainLight**-Anwendungen kann ich mir auch in kurzer Zeit Lerninhalte gut einprägen, das ist eine super Hilfe, die mich motiviert zu lernen. Für mich ist **brainLight** ein Jungbrunnen für das Gehirn und ein Kurzurlaub für den Körper. Ich finde die Musik sehr schön und die Sprache sehr angenehm und kann mich gut fallen lassen.“

Die spürbar positiven Auswirkungen haben mich überzeugt und ich bin sehr zufrieden und begeistert. Ich empfehle jedem, der sich ein **brainLight**-System kaufen kann, in die eigene Gesundheit und somit in sein ganzes Leben zu investieren. Sicher eine gute Investition die sich bewährt!“

Jenna Meier (Altenpflegeschülerin)

BASIC-PROGRAMME

10-Minuten-Programme

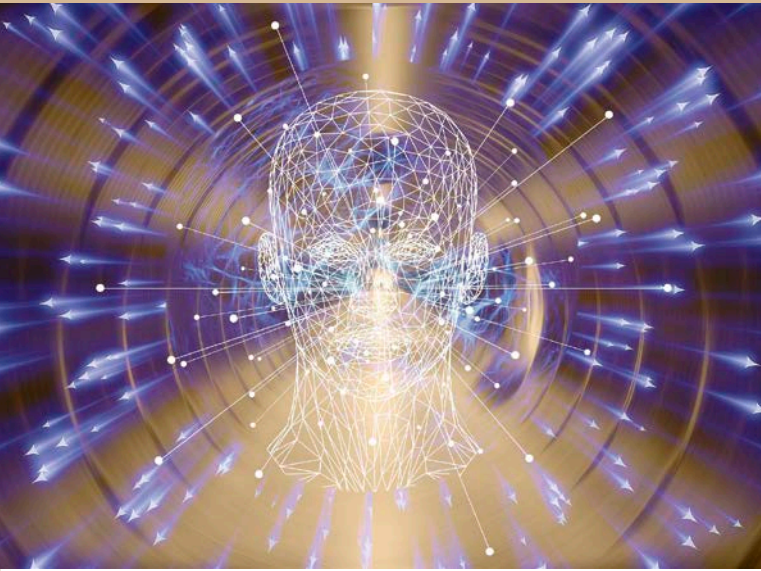
- Positive Affirmationen für den Tagesbeginn
- Positive Affirmationen für das Ende eines Tages
- Musikstück „Free Flow“
- Musikstück „Chill Fit“
- Musikstück „Energy“
- Musikstück „Free Time“
- Kurzmeditation „Energie auftanken“
- Kurzmeditation „Kraftvoll sein“
- Musikstück „Shift“
- Musikstück „Timeless“
- Zitate zum Thema Dankbarkeit
- Zitate zum Thema Erfolg
- Zitate zum Thema Freundschaft
- Zitate zum Thema Lebensweisheiten
- Zitate zum Thema Liebe
- Zitate zum Thema Motivation
- Zitate zum Thema Seele
- Zitate zum Thema Selbstvertrauen
- Zitate zum Thema Stärke
- Zitate zum Thema Wahrheit

15- bis 20-Minuten-Programme

- Musikstück „Fantasy“
- Musikstück „Space“
- Musikstück „Creativity“
- Musikstück „Wellpower“
- Rundum-Wohlfühlprogramm zum Musikstück „Deep Inside“
- Rundum-Wohlfühlprogramm zum Musikstück „Do It“
- Rundum-Wohlfühlprogramm „In 15 Minuten frisch und munter“
- Rundum-Wohlfühlprogramm „In 15 Minuten ruhig und ausgeglichen“
- Anwendung zum Musikstück „brainFlight“
- Sprachgeführte Tiefenentspannung „Reise durch den Körper“

27- bis 30-Minuten-Wohlfühlprogramme

- zum Musikstück „Sky“
- zum Musikstück „Chill Out“
- zum Musikstück „Falling Waters“
- zum Musikstück „Freedom“
- zum Musikstück „Ocean“
- mit Tiefensuggestion „Konzentration steigern“
- mit Tiefensuggestion „Erfolgreicher leben“
- mit Tiefensuggestion „Erfolgreich verkaufen“
- mit Tiefensuggestion „Stress abbauen“
- mit der Tiefentrance „Fantasiereise“



FEST- & FESTFREQUENZPROGRAMME

Sowohl der **brainLight-Synchro PRO** als auch der **brainLight-Synchro PRO one** beinhaltet zusätzlich 50 Fest- und Festfrequenzprogramme zur Anwendung mit eigener Musik. Diese Programme enthalten nur Licht- und Ton-Frequenzen (also keine Massage, Musik und/oder Sprachführung) und können ganz ohne oder zusammen mit Ihrer persönlichen Musik eingesetzt werden (mittels Mobiltelefon, CD-Player, Laptop etc.).

Festprogramme enthalten festgelegte Abläufe verschiedener Licht- und Ton-Frequenzen.

Festfrequenzprogramme enthalten eine durchgehend gleichbleibende Licht- und Ton-Frequenz.

KUNDENSTIMMEN:

„Bei unserem Enkel zeigen sich nach ca. 9 Monaten täglicher Nutzung einige Fortschritte in seiner Konzentrationsfähigkeit. Er wirkt über Strecken ruhiger und konzentrierter. Er schafft es, sich länger auf bestimmte Dinge einzulassen, lässt sich aber immer noch schnell ablenken. Den Touch Synchro nutzt er sowohl am Tag vor dem Beginn seiner Schularbeiten (Lernprogramme) sowie abends vor dem Einschlafen.“

Familie Steinmann

FESTPROGRAMME

- Alpha Entspannung I
- Alpha Entspannung II
- Entspannung
- Entspannung mit Schumannfrequenz
- Entspannung/Modus ändert sich
- Anti-Stressprogramm – intensiv
- Tiefe Entspannung
- Entspannung im hohen Alpha-Bereich I
- Entspannung im hohen Alpha-Bereich II
- Meditation
- Meditation, Träumen, Visualisierung, Theta
- Lernprogramm
- Entspannung, Energie tanken
- Energie tanken
- Visualisierung, Kurzschlaf
- Mentales Training, Superlearning I
- Mentales Training, Superlearning II
- Sehr tiefe Entspannung
- Einschlafhilfe
- Mentales Training
- Demonstriert die Stimulationselemente
- Klare Träume
- Morgenfrische, Aufwachen
- Energie, Kreativität
- Problemlösung, Kreativität
- Mentales Tune-Up
- Energie, Lernen
- Schnelle Pause, Kurzentspannung
- Entspannte Kreativität, Lösungen finden I
- Entspannte Kreativität, Lösungen finden II

FESTFREQUENZPROGRAMME

- | | |
|------------------------------|---------|
| • Balance | 0,5 Hz |
| • Ausgeglichenheit | 1 Hz |
| • Hormonfreisetzung | 1,5 Hz |
| • Entspannung | 2 Hz |
| • Gegen Schlaflosigkeit | 2,5 Hz |
| • Entspannung | 3 Hz |
| • Fremdsprachen lernen | 3,5 Hz |
| • Außersinnliche Wahrnehmung | 4 Hz |
| • Außersinnliche Wahrnehmung | 5 Hz |
| • Vision | 5,5 Hz |
| • Gedächtnissteigerung | 6,4 Hz |
| • Kreativität | 7,5 Hz |
| • Intuition | 7,8 Hz |
| • Schumann-Resonanz | 7,83 Hz |
| • Zentrierung | 12 Hz |
| • Grundfrequenz | 14 Hz |
| • Schmerzlinderung | 15 Hz |
| • Muskelentspannung | 38 Hz |
| • Schmerzlinderung | 10 Hz |

Eine *sinnliche Sinfonie* aus Licht, Ton und Sp

DIE **brainLight**-PROGRAMME

Alle **brainLight**-Programme sind Instant-Programme, bestehend aus aufeinander abgestimmten Licht- und Ton-Frequenzen, Musik und gegebenenfalls sprachlicher Begleitung. Sie sind zu thematisch völlig unterschiedlichen Programmblöcken zusammengefasst. Die Palette der **brainLight**-Programmblöcke wird ständig ergänzt und auf Wunsch unserer Kunden erweitert. Die Übersicht der aktuell verfügbaren Programmblöcke finden Sie auf dieser Doppelseite.

IHR GANZ INDIVIDUELLES **brainLight**-SYSTEM

Sie können zusätzlich zu den Basic-Programmen weitere, thematisch völlig unterschiedliche, Programmblöcke Ihrer Wahl erwerben. Wählen Sie die Programmblöcke, die zu Ihnen, Ihren Wünschen und Zielen passen. Unsere neue Software ermöglicht es, alle **brainLight**-Programme, die Sie interessieren, zu Ihrem ganz individuellen **brainLight**-System zu kombinieren!

EINE ANWENDERSTIMME:

„Als Resümee kann ich ohne Übertreibung feststellen, dass die audio-visuelle Stimulation durch das **brainLight**-System meine Lebensqualität verbessert. An erster Stelle war es für mich die enorme Verbesserung meiner Schlafqualität.“

Thomas P.

DAS **brainLight**-EINFÜHRUNGSPROGRAMM IN ANDEREN SPRACHEN

Zum Beispiel: Englisch, Dänisch, Französisch, Italienisch, Niederländisch, Norwegisch, Polnisch, Russisch, Slowakisch, Spanisch.

TIEFENSUGGESTIONEN „BEWÄHRTE KLASSIKER“

10 klassische Programme mit Tiefensuggestionen für alle Lebenslagen.



PROGRAMME „MEDITATION & INSPIRATION“

10 Programme mit Fantasie-reisen und Musik zur Meditation und Inspiration.



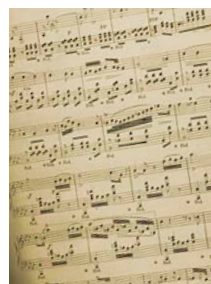
CLEVERPROGRAMME

10 Programme zur Unterstützung von schnellerem und einfacherem Lernen ermöglichen Gehirntraining auf dem neuesten Stand der Neurotechnik.



SPORTPROGRAMME

10 Programme Mentaltraining für sportlichen Erfolg, wie z.B. Wettkampfvorbereitung, Aufbau von Selbstbewusstsein und Zuversicht sowie Muskelgedächtnis- und Fokustraining.



MUSIKGENUSS VON KLASSISCH BIS MODERN

10 Programme „Musikgenuss pur“. Von klassischen Stücken großer Komponisten über Latin, Lounge, New Age, Meditationsmusik bis hin zu Progressive Rock.



PHILOSOPHISCHES VON DR. PHIL. CHRISTOPH QUARCH

Philosophische Inspirationen zu 10 Gedichten u.a. von Kant, Nietzsche, Hölderlin, Goethe, von Eichendorff, Hesse und Rilke.



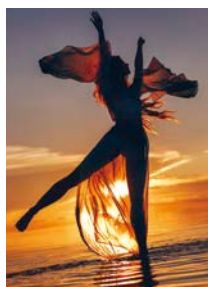
ANLEITUNGEN ZUR ACHTSAMKEIT VON DR. ULRICH OTT

10 aufeinander aufbauende Sitzungen, um eine achtsame Einstellung im Alltag zu erlernen und zu üben.



SINFONIE DES LICHTS – HEILMEDITATIONEN FÜR DIE INNEREN ORGANE

10 Programme zur Stärkung der Selbstheilungskräfte. Mit auf das Organ in Tonart und Lichtfrequenzen abgestimmter Musik.



CHILLOUT LOUNGE VON JESSICA BORN UND GEORG CROSTEWITZ

5 **brainLight**-Programme mit zeitlosen Songs über die kleinen, aber wesentlichen und schönen Dinge des Lebens.



SELBSTFÜRSORGE MIT AUTOGEMEM TRAINING VON WOLFRAM KRUG

In 10 Sitzungen lernen Sie die sechs Grundübungen sowie die Mittelstufe des Autogenen Trainings kennen.



GESUND DURCHS LEBEN VON DR. RUEDIGER DAHLKE

In 5 Meditationen erklärt Dr. Ruediger Dahlke, wie es gelingen kann, gesund zu bleiben und gesund durchs Leben zu gehen.



RAUCHFREI MIT **brainLight** VON STEFANIE WIECZOREK UND OLIVER HAPP

10 Sitzungen unterstützen Sie bestmöglich auf Ihrem Weg, rauchfrei zu sein und zu bleiben.



SICH IM HERZEN VERANKERN VON DR. RUEDIGER DAHLKE

In 5 Meditationen zeigt Dr. Ruediger Dahlke Wege auf, um sich im Leben und im eigenen Herzen zu verankern.



ERKENNE DIE WEGE! VON NORBERT SKOWRONEK

10 **brainLight**-Programme mit spirituellen Texten und meditativ-sakraler Musik des Mittelalters, umgesetzt mit dem Vokalensemble VOX NOSTRA.



KRAFTVOLLE BIBLISCHE WORTE VON SANDRA LEITZ-BRÜGGESHEMKE

11 **brainLight**-Programme für alle Menschen, die ihr Herz für die biblischen Inhalte und ihre positive Wirkung öffnen wollen.



MAGISCHE KLÄNGE VON DIETRICH VON OPELN

Diese 10 **brainLight**-Programme enthalten „Musikgenuss pur“ ganz ohne Sprachführung. Zum Entspannen, Träumen und Meditieren.



SELBSTLIEBE STÄRKEN VON CAROLIN SUE

10 **brainLight**-Programme, die Ihnen helfen, sanfter mit sich selbst zu sein, Ihren Wert wieder zu erkennen und gesunde Grenzen zu setzen.



NACHTS GESUND SCHLAFEN VON WOLFRAM KRUG UND MARKUS B. SPECHT

20 **brainLight**-Programme bringen Ihnen Methoden zur Entspannung, Regeneration und für einen erholsamen Schlaf nahe.



WEISHEITEN INDIENS VON PROF. DR. MARTIN MITTWEDE

12 **brainLight**-Programme mit spirituellen Einsichten aus 4.000 Jahren Kulturgeschichte – die „Perlen aus der Hindukultur“.

Studienprojekte zur Erforschung der Wirks



Sehen Sie hierzu auch unseren Video-
beitrag zur Studie auf brainlight.tv



Die Healing-Studie

2017 wurden von **brainLight** 10 neue Programme „Heilmeditationen für die inneren Organe“ sowohl für alle **brainLight**-Systeme als auch als Audio-Programme zum Download herausgebracht. Aufgrund der großen positiven Resonanz auf diese Programme haben wir 2018 in bewährter Kooperation mit der Hochschule Bonn-Rhein-Sieg eine Studie begonnen, um herauszufinden, ob und wie die Selbstheilungskräfte des Körpers durch regelmäßige Anwendungen mit diesen Programmen gestärkt werden können.

SELBSTHEILUNGSKRÄFTE ERFORSCHEN

Seit Juli 2018 kann jeder Interessierte, der dies möchte, an dieser Studie teilnehmen.

Jeweils 60 – 70 Teilnehmer können in einem 2-Monats-Zyklus erforschen, wie sich die Anwendungen der von ihnen ausgewählten Heilmeditation auf ihre Gesundheit auswirken. Nach jeweils 21 Tagen Anwendung mit der gewünschten Heilmeditation und einer Online-Befragung folgen 7 Tage Pause, in denen sich die Teilnehmer auf das Erspüren der Reaktionen und der positiven Auswirkungen konzentrieren und dies kurz und anonymisiert beschreiben. Diese Abfolge wird zweimal hintereinander ausgeführt.

Am Ende des Studienzeitraums erfolgt die Auswertung und Evaluation der Ergebnisse durch die Hochschule Bonn-Rhein-Sieg.

Für die gesamte Dauer der Studie stellen wir allen Studienteilnehmern kostenlos einen **brainLight**-Synchro PRO mit allen aktuellen Programmen zur Verfügung. Nach Überweisung der Versandkosten (15 € innerhalb Deutschlands; 25 € für den Versand nach Österreich) wird der **brainLight**-Synchro PRO ganz unkompliziert per Post zugesandt. Nach Ende des Studienzeitraumes schicken Sie den Synchro bitte auf Ihre Kosten wieder zurück zu uns.

Interessenten für eine Teilnahme können sich weiterhin direkt bei uns melden:

Telefon +49 (0) 6021 5907-0

E-Mail theresa.neuberger@brainlight.de

oder jessica.seibt@brainlight.de



Sehen Sie hierzu auch unseren Video-
beitrag zur Studie auf brainlight.tv



Die Clever-Studie

Die **brainLight**-Clever-Programme wurden zur Unterstützung von schnellerem und einfacherem Lernen entwickelt. Durch eine Beruhigung und Ausbalancierung der Gehirnwellen werden Fokus und Konzentration gesteigert. Gleichzeitig werden ideale Ausgangsbedingungen für eine gute Merkfähigkeit geschaffen. Der Lernende wird so beim Erzielen besserer Leistungen unterstützt. Die Clever-Programme sind für Kinder und Erwachsene gleichermaßen geeignet. Somit werden nicht nur Schüler und Studenten, sondern auch Erwachsene bei der Aus- und Weiterbildung im Rahmen ihrer beruflichen Tätigkeit gefördert.

KINDERLEICHT LERNEN

Mit unserer neuen Studie „Kinderleicht lernen“ soll der Einfluss der **brainLight**-Systeme unter Verwendung der Clever-Programme auf das Lernverhalten und die Lernerfolge der Probanden untersucht werden. Zielgruppe sind Schulkinder, Jugendliche, Studierende und lernbegeisterte Erwachsene.

Die Studie erstreckt sich über eine Dauer von 8 Wochen mit zwei Anwendungs-Phasen zu je 21 Tagen und einer Pause von 7 Tagen dazwischen. Nach jeder Anwendungs-Phase erfolgt eine Befragung unter Verwendung eines Online-Fragebogens.

Am Ende des Studienzeitraums erfolgt die Auswertung und Evaluation der Ergebnisse durch die Hochschule Bonn-Rhein-Sieg.

Für die gesamte Dauer der Studie stellen wir allen Studienteilnehmern kostenlos einen **brainLight**-Synchro PRO mit allen aktuellen Programmen zur Verfügung. Nach Überweisung der Versandkosten (15 € innerhalb Deutschlands; 25 € für den Versand nach Österreich) wird der **brainLight**-Synchro PRO ganz unkompliziert per Post zugesandt. Nach Ende des Studienzeitraumes schicken Sie den Synchro bitte auf Ihre Kosten wieder zurück zu uns.

Bei Interesse an einer Studienteilnahme wenden Sie sich bitte an unser Projektmanagement:

Telefon +49 (0) 6021 5907-0
E-Mail theresa.neuberger@brainlight.de
oder jessica.seibt@brainlight.de

Bestellen Sie Ihr *ganz individuelles* brainL



TECHNISCHE DATEN UND DETAILS brainLight-SYNCHRO PRO / PRO ONE

Maße: Boden: 23 cm x 23 cm; Höhe: 16,5 cm;

Seitenlängen: 22,5 cm; **Gewicht:** 1,2 kg

Farbe: Schwarz oder Weiß

- Touch-Tastatur
- hintergrundbeleuchtetes LCD-Display
- Programm- und Restlaufzeitanzeige
- automatischer Standby-Modus
- Statistikabfrage: Einzel- und Gesamtsessionzahl
- 50 Fest- und Festfrequenzprogramme sowie ausgewählte weitere **brainLight**-Programme können über externe Klangquellen (Smartphone, CD-/MP3-Player) mit eigener Musik kombiniert werden.



ZUSATZOPTIONEN

Glas-Metall-Säule mit Kopfhörerhalterung:

83,19 € netto, 99,- € brutto

brainLight-Photohocker:

25,21 € netto, 30,- € brutto



Zubehör für die Nutzung zu zweit:

Zweite Visualisierungsbrille ab 82,35 € netto

Zweiter Kopfhörer ab 21,01 € netto

2 Y-Stecker zu je 8,32 € 16,64 € netto

LIEFERUMFANG Synchro PRO

1 **brainLight-Synchro PRO** mit 41 Basic-Programmen

Weitere Programmblöcke Ihrer Wahl gegen Aufpreis

1 Visualisierungsbrille (LEDs: weiß) mit Intensitätsregler

1 Kopfhörer mit Lautstärkeregler

1 TÜV-geprüftes Netzteil mit GS-Zeichen

1 Adapterkabel



BASIC-PROGRAMME

41 Programme: **brainLight**-Einführungsprogramm + vierzig 10- bis 30-Minutenprogramme zum Entspannen, Meditieren und Genießen.

KOSTEN Synchro PRO

900,- € netto, 1.071,- € brutto

Weitere Programmblöcke Ihrer Wahl:

ab 210,- € netto, 249,90 € brutto pro Programmblock

3 Programmblöcke zum Sparpreis von 400,- € netto

ODER

LIEFERUMFANG Synchro PRO one

1 **brainLight-Synchro PRO one** mit dem **brainLight**-

Einführungsprogramm und 1 Programmblock Ihrer Wahl

1 Visualisierungsbrille (LEDs: weiß) mit Intensitätsregler

1 Kopfhörer mit Lautstärkeregler

1 TÜV-geprüftes Netzteil mit GS-Zeichen

1 Adapterkabel

KOSTEN Synchro PRO one

500,- € netto, 595,- € brutto

LIEFERKOSTEN innerhalb Deutschlands: frei

Gönnen Sie sich jeden Tag ein wohltuendes Entspannungserlebnis mit dem **brainLight-Synchro PRO** schon ab 31,85 € mtl. (Privatfinanzierung). Lassen Sie sich beraten: +49 (0) 6021 59070!



UNSERE KUNDEN SIND BEGEISTERT:

„Die umfangreiche Programmvierfalt nutze ich mehrmals die Woche und fühle mich nach jeder Anwendung sehr gut, kann besser schlafen und bin auch im Berufsleben fitter und ausgeglichener.“

Denise Lappert

„Nach jeder Anwendung bin ich wesentlich frischer als zuvor und darüber bin ich einfach nur begeistert, denn ich wusste vorher schon, dass meine Kraft von innen kommt. Mit **brainLight** habe ich einen weiteren Schlüssel gefunden, diese Kraft, wann immer ich möchte, anzupfen.“

Yvonne Madela

„Die häufige, private Nutzung von **brainLight** hilft mir bei der Regeneration und Entspannung vom Arbeitsalltag. Nach der Anwendung fühle ich mich erholt und frisch für alle weiteren Aufgaben.“

Gerhard Walch

brainLight®-Visualisierungsbrillen

Ein wichtiger Bestandteil des **brainLight**-Systems ist die Visualisierungsbrille. Wir führen Visualisierungsbrillen mit Leuchtdioden (LEDs) in verschiedenen Farben und mit zwei unterschiedlichen Arten von Brillengläsern – für Neugierige, Experimentierfreudige und Menschen mit speziellen Bedürfnissen. Welche Visualisierungsbrille bevorzugt wird, hängt von Ihrer persönlichen Vorliebe ab. Nachfolgend einige Informationen zur Orientierung.

LEDS IN VERSCHIEDENEN FARBEN

Die **brainLight**-Visualisierungsbrille mit **weißen LEDs** ist standardmäßig im Lieferumfang der **brainLight**-Systeme enthalten. Die Farbe Weiß hat die längste Lichtwelle und erreicht somit die meisten Lichtrezeptoren. Mit dieser Visualisierungsbrille wird dadurch die beste Stimulation erreicht. Menschen, die mit weißen oder grünen LEDs anfangs keine Farben sehen, erleben mit den **roten LEDs** meistens sofort schöne, helle Lichteffekte. Der Stimulationsgrad liegt zwischen der weißen und der grünen Visualisierungsbrille. Die Visualisierungsbrille mit **grünen LEDs** eignet sich besonders für Menschen mit sensiblen oder lichtempfindlichen Augen. Ebenso empfehlen wir diese für Lernanwendungen und für Kinder.

BRILLEGLÄSER

Unsere Standard-Visualisierungsbrille ist die **transparente Visualisierungsbrille**, erhältlich in allen drei LED-Farben. Die **blickdichte DARK EDITION** ist unsere Spezial-Visualisierungsbrille, die in allen aufgeführten LED-Farben erhältlich und aufgrund der intensivierten Lichtstimulation vor allem für fortgeschrittene Anwender geeignet ist. Die Brillengläser der **DARK EDITION** sind komplett lichtundurchlässig. So ist man während der **brainLight**-Anwendung gegenüber störender Lichteinstrahlung von außen sehr gut abgeschirmt.



Standard-Visualisierungsbrille transparent

Visualisierungsbrille DARK EDITION blickdicht





brainLight®

LIFE IN BALANCE

www.brainlight.de

„Füße, wofür brauche ich euch,
wenn ich Flügel zum Fliegen habe?“

Frida Kahlo (1907 – 1952)



Entspannungstechnologie Made in Germany! Mehrfach international ausgezeichnet:



brainLight GmbH • Hauptstraße 52 • 63773 Goldbach/Deutschland • www.brainlight.de
 Telefon: +49 (0) 6021 59070 • Telefax: +49 (0) 6021 590797 • E-Mail: info@brainlight.de

